



SMB建材株式会社

SMB Kenzai Co.,Ltd.

CORPORATE GUIDE

会社案内

環境と人に優しい、豊かな未来 素材から極める、快適な空間創

❖ 経営理念

SMB建材は、変化を先取りし住生活空間産業へのサービスを通じ、広く社会に貢献する企業を目指します。

1. 信用と信頼を重んじ、健全な事業活動を行います。
2. グローバルネットワークの総合力を発揮し、お客様の満足を実現します。
3. 人間尊重の精神に則り、個性と能力が発揮できる企業風土を創ります。
4. 地球環境に配慮し、内外の地域社会との共生を図り、豊かで調和のとれた社会創りに貢献します。



❖ コンプライアンス COMPLIANCE

社会人としての行動指針に基づき、健全な事業活動を実施。

当社は、コンプライアンスに関する基本指針を定め、CCO (Chief Compliance Officer) を委員長とするコンプライアンス委員会を設置して、役職員に対する各種指針の周知徹底、啓発・教育の実施を含め、コンプライアンスの強化・推進に取り組んでいます。また当社では、万が一、コンプライアンスの観点から問題に気が付いた役職員が直接、CCOやコンプライアンス委員会等(社外の第三者機関含む)に情報連絡出来る「コンプライアンスに関する報告・相談ルート」を設け、コンプライアンス違反やその可能性の早期発見と迅速な対応に努めています。

❖ 基本指針

コンプライアンスは全てに優先します。

社会人としてあらゆる場面において、常に法令等を遵守し、高い倫理観を持って行動します。

のために。 造のエキスパート



環境への取り組み SUPPORTING THE ENVIRONMENT

現在も次代の暮らしも、快適に。循環型社会を目指し、環境保全を推進。

日本人に愛着の深い木造建築は長寿命で、CO₂を長期固定化できる効果があり、地球温暖化防止に対する有効な手段としても注目されています。

当社は、地球環境に配慮し、豊かで調和のとれた社会創りに貢献するとともに、環境マネジメント活動や、林野庁のガイドラインに基づく合法木材の調達、世界的な森林認証の取得を通じ、環境ビジネスを推進しています。

環境マネジメントシステム
-ISO 14001認証取得-



ISO-14001
JQA-EM0451

建材商社の先駆者としてFSC® PEFCによる
COC認証をいち早く取得。
持続的な森林保全への貢献を目指します。



総合力と多様な専 建築を多方面

我が国を代表する総合商社である三井物産・住友商事より建材に特化した知識と経験に裏づけされた多種多様な
今後もお客様のニーズに応え続ける
各機能をつなぎ合わせることで総合力

アーキテクト機能

経験豊富な専門スタッフが、木構造建築やオフィス空間などにおいて構造から意匠まで多岐にわたり設計。より迅速に独自性のある建築提案を行います。

ロジスティクス機能

商社ならではのグローバルネットワークとスケールメリットを活用し、国内外にわたる物流網と在庫管理体制を構築。安定的に多種多様な商品群をデリバリーします。

マーケティング機能

国内外に張り巡らせたネットワークを通じて情報収集。専門的な知見に基づき建設情報、法令、政府施策、業界情報、市場分析結果などお客様が求めるあらゆる情報を提供します。

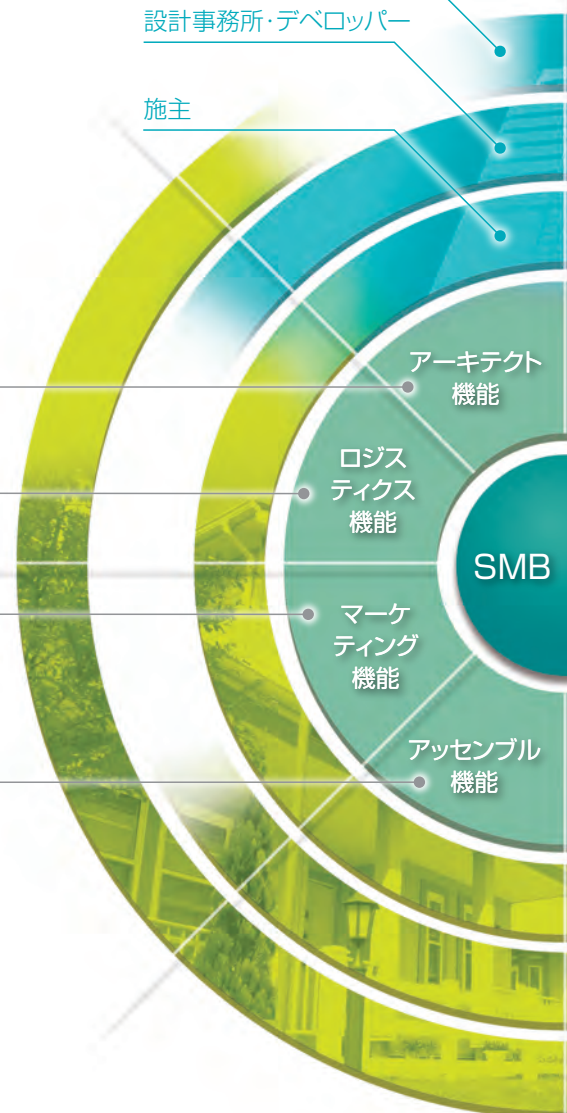
アッセンブル機能

お客様の求める品質・価格に応じた素材を国内外で探求し、基材と仕上材をそれぞれ組み合わせて製品化。お客様のニーズに合わせた素材・商品を安定的に確保、提案します。

ゼネコン・工務店

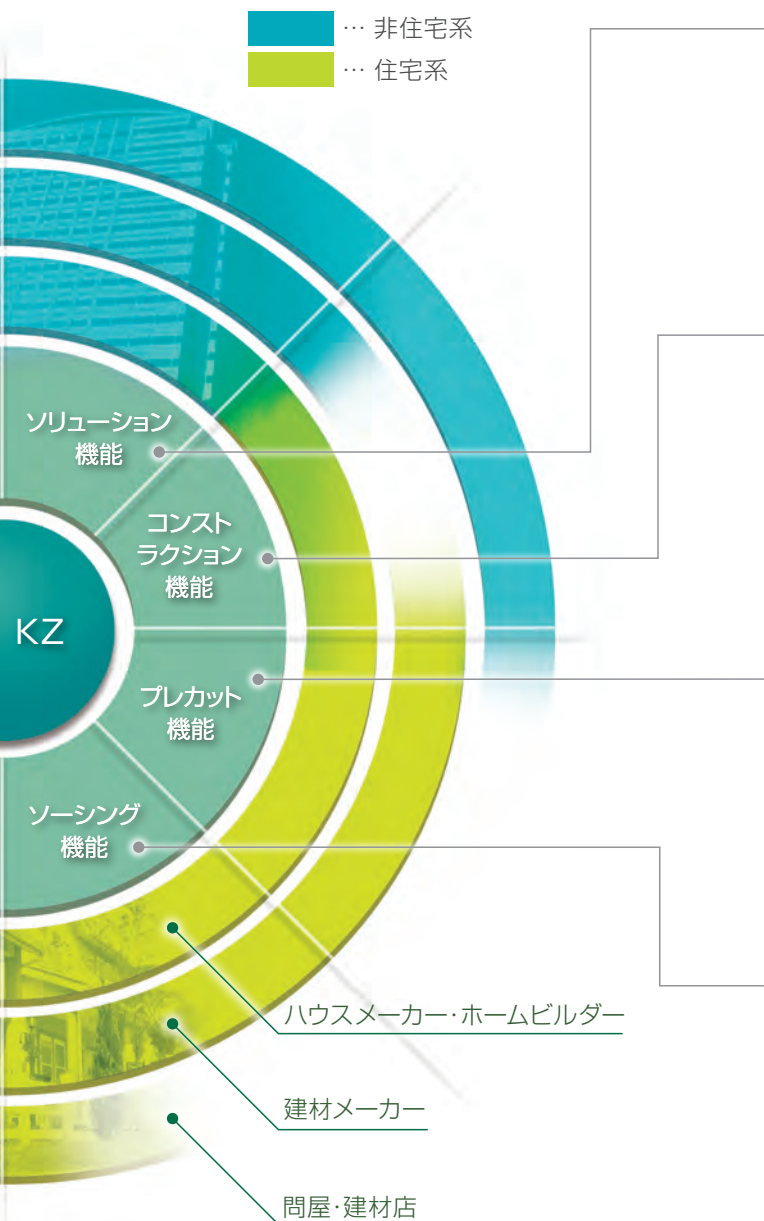
設計事務所・デベロッパー

施主



門能力の融合で からサポート。

・丸紅のグローバルネットワークと信用・信頼を基盤に、
機能を発揮し、質の高いサービスの提供を目指してきました。
ため、さらに各分野の専門性を深めながら
を高め、より幅広く事業を展開していきます。



ソリューション機能

商業施設の備品取りまとめ、オフィスリニューアルといった様々な案件に対し、レイアウト図面から引越しまでプロジェクト全体を提案。ワンストップでお客様の問題解決に取り組みます。

コンストラクション機能

自社において木構造建築、非住宅建築の内装、住宅建築の外壁、商業店舗、オフィス空間などの設計や工事の請負。自社管理のもと、専門分野に特化した体制で業界トップクラスの施工力を提供します。

プレカット機能

住宅関連部材（構造材、外壁材等）のプレカットや加工により、施工期間の短縮や省施工に取り組み、顧客満足の向上と社会貢献を目指します。

ソーシング機能

三井物産・住友商事・丸紅からのノウハウと建材商社としての実績で培ったグローバルネットワークを構築。世界の主要産地からハウスメーカーや建材メーカーなどのお客様向け資材を品質、量ともに安定的に供給します。

木質素材

日本と海外を木質素材でつなぎ、快適な生活を提供します。

機能性や耐久性、環境への配慮など建築物に対するニーズは、時代の変化に伴いより多様化しています。SMB建材は、これらに迅速に対応するため国内と世界中の産地から合板、木質繊維板、製材品、集成材、原木などの木質素材を仕入れ、安定供給を行っています。

木質素材の強み

POINT 1

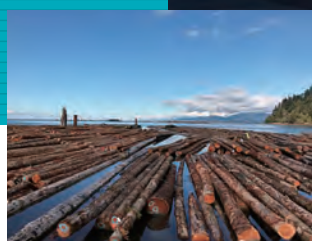
世界の産地から木質素材を発見、発掘

POINT 2

商品ごとにプロフェッショナルを配置

POINT 3

環境に配慮した商品への積極的取り組み



取扱商材一例

原木分野では国産材の活用が叫ばれる中、当社も国産材原木の販売に取り組んでいます。更に海外からも合法性を確認して原木を調達して市場へ供給しています。

合板分野では国内外の主要合板メーカーと長年にわたり信頼関係を築いており、その太いパイプを活かすことで、国内市場における合板の安定供給を目指しています。

製材分野では大手ハウスメーカー様や建材メーカー様の大量需要にも対応します。

繊維板分野ではインドネシアMDFメーカーと協業する等、市場に沿った生産とデリバリー体制を構築しています。



住宅建材

住空間における幅広い建材ニーズにベストアンサーで応えます。

住宅建築に必要な製品・材料を幅広く取り扱い、その流通に深く関わる業界トップクラスの建材商社です。お客様とのコミュニケーションを最優先し、住空間における様々なニーズを汲み取り、外装材や内装材、住宅設備機器からインテリアに至るまで、幅広い商品・サービスを提供します。

住宅建材の強み

POINT 1

ニーズに合わせた全国横断的な取り組みを可能にする組織体制

POINT 2

バリエーション豊富な商品・サービスと多彩な販売チャネル

POINT 3

グローバルネットワークとマルチ情報の活用



サイディング事業

住宅外装の主役であるサイディングを、全国にわたる高品質施工体制で提供するサイディング工事のスペシャリスト集団です。



サイディング事業の強み

- Point 1 ✪ 全国対応可能な施工・管理
- Point 2 ✪ 全国同一の施工品質を提供
- Point 3 ✪ 圧倒的な施工実績によるノウハウの蓄積

特販事業

高齢者対応や環境配慮など、時代とともに多様化する住宅建材ニーズに、マルチに対応します。



特販事業の強み

- Point 1 ✪ 建材商社ならではの提案型ビジネス
- Point 2 ✪ 積極展開する新規の取り組み

建設資材

時代が求める様々な建設資機材を供給し、
街の創造と、より快適な空間づくりに貢献します。

三井物産・住友商事・丸紅ならではのネットワークを駆使して、安全性・環境などにも配慮した外装材、内装材、住設機器などを提供。太陽光発電システムなどの環境商材にも積極的に取り組んでいます。

建設資材の強み

POINT 1

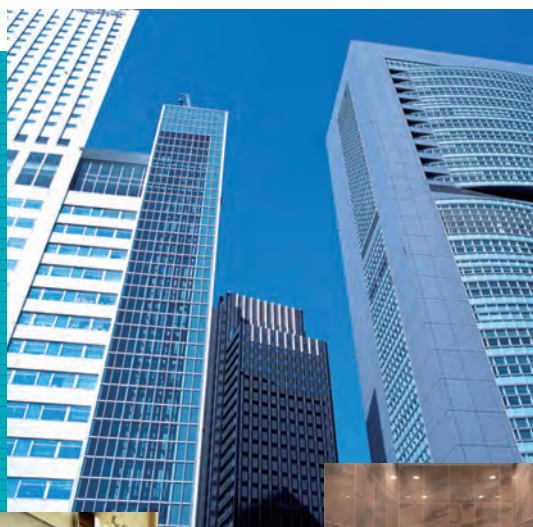
資材メーカーとの多様なネットワーク

POINT 2

建設資機材の専門スタッフが多数在籍

POINT 3

優れた情報収集力で、世の中のニーズに応じた新規商材を開拓



ALC(軽量気泡コンクリートパネル)事業

耐火性・断熱性に優れた機能建材であるALCに特化した供給体制と施工機能で多様な建設プロジェクトに貢献します。



ALCの強み

- Point 1 ✪ ALCへのこだわり
- Point 2 ✪ より早く建設プロジェクトへアプローチ

オフィス・店舗等の新設及びリニューアル

お客様のニーズに最適な、快適で機能性にあふれる空間を創造します。



オフィス・店舗等の新設及びリニューアルの強み

- Point 1 ✪ 一貫したソリューションビジネス
- Point 2 ✪ 徹底した施工管理

木構造建築

木質二方向ラーメン構造のパイオニアとして木の温もりにあふれる空間づくりをサポートし、木が生きづく街づくりに貢献します。

SMB建材は、知識と経験、実績に基づく豊富なノウハウを活かし、木構造に関する様々な提案から構造計算、資材調達、施工管理までトータルにサポートします。

木構造建築の強み

POINT 1

建築の専門スタッフによるトータルサポート

POINT 2

実績と信頼、優れた情報収集力を備えた「総合力」を発揮

POINT 3

木質二方向ラーメン構造「サミットHR工法」



主な用途及び施工事例

木質二方向ラーメン構造「サミットHR工法」は、木の良さを活かしながらRC造や鉄骨造と同等の大開口・大空間建築が可能です。

主な用途

教育施設(校舎 / 体育館 / 園舎 / 屋内プール 他)、役場庁舎、交流施設、展示館、図書館、福祉施設、温浴施設、店舗、道の駅、事務所、教会、共同住宅 他

施工事例



図書館



役場庁舎



校舎

URL ▶▶ <http://summit-hr.com/>

会社概要 Corporate Profile

商号

SMB建材株式会社
SMB Kenzai Co.,Ltd.

所在地

〒105-0001
東京都港区虎ノ門2-2-1 住友不動産虎ノ門タワー

資本金

30.35億円
住友商事(36.25%)
三井物産(36.25%)
丸紅(27.5%)

設立

1966年9月8日(2017年1月1日に三井住商建材株式会社・丸紅建材株式会社が事業統合)

社員数

432名(2023年4月1日現在)

代表者

代表取締役 社長執行役員 黒川 朝晴

主要取引銀行

三井住友銀行
三菱UFJ銀行
みずほ銀行
三井住友信託銀行
静岡銀行
滋賀銀行

営業内容および品目

- 合板・木材製品、木質建材、住宅機器、窯業建材、金属・樹脂建材の仕入・販売、および商品開発
- 各種建築工事の請負(内装、インテリア、建具、住宅設備、外装、エクステリア、木構造建築、オフィス・店舗等の新築及びリフォーム)

事業目的

- 次の物資の販売、輸出入、賃貸借、リース並びに据付工事請負。
 - (1)建築・土木工事に用諸資材、木材・窯業原料・その他原材料。
 - (2)合成樹脂の製品、木製・金属製家具、インテリア用品並びに日用雑貨、梱包資材。
 - (3)工業薬品(毒物・劇物を含む)、医薬品、化学品。
 - (4)住宅機器、照明器具、電気・電子機器、ソフトウェア、建設用機械。
 - (5)木材、合板・製材・木工用機械、器具、工具及びそれらの部品。
- 建築・土木工事及び機械据付工事の請負並びにその工事の企画、設計及び管理の受託。
- 不動産の売買・賃貸及び仲介業。
- 建設・建築資材及び家具木工資材の販売、加工業及び修理業。
- 前各号に付帯又は関連する一切の業務。

許可・登録

- 建設業許可番号
国土交通大臣許可(特-3)第6288号 4業種(建築、とび・土工、鋼構造物、鉄筋)
国土交通大臣許可(般-3)第6288号 9業種(大工、左官、屋根、管、タイル・れんが・ブロック、ガラス、塗装、内装仕上、建具)
- 一級建築士事務所登録
東京都知事登録 第51892号

関係会社

PT SMB Gobel Indonesia
SMB Kenzai Vietnam Company Limited
PT Indonesia Fibreboard Industry Tbk

沿革 Corporate History

SMB建材株式会社

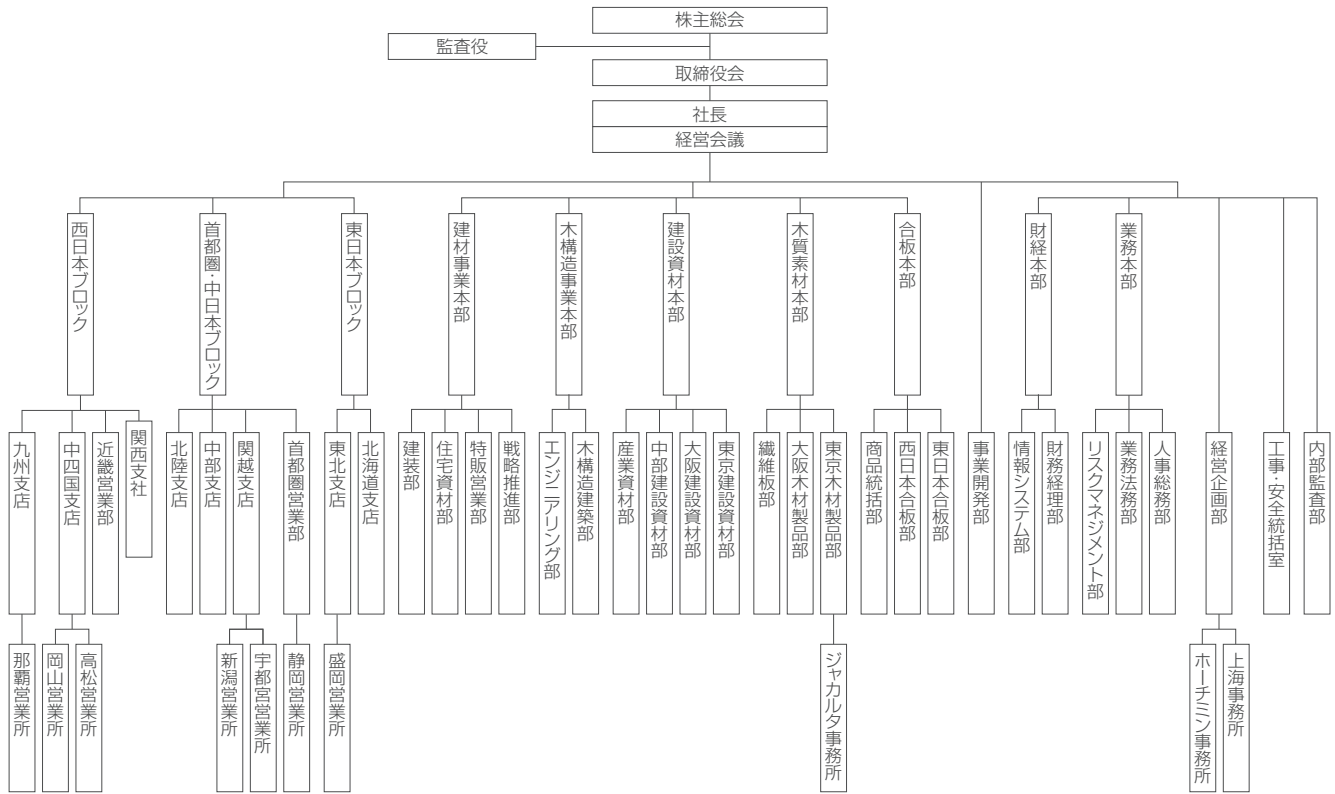
2017年1月 | 三井住商建材株式会社と丸紅建材株式会社が事業統合し、商号を「SMB建材株式会社」に変更

三井住商建材株式会社

1966年9月 | 住友商事株式会社全額出資にて「東京住商建材販売株式会社」として設立
1968年4月 | 商号を「住商物資販売株式会社」に変更
1981年7月 | 住友商事株式会社建材部門と事業統合し、商号を「住商建材株式会社」に変更
2002年2月 | 三井物産株式会社建材資材部門と事業統合し、商号を「三井住商建材株式会社」に変更

丸紅建材株式会社

1983年6月 | 丸紅株式会社全額出資にて「丸紅木材建材株式会社」として設立
1992年4月 | 株式会社丸紅木材センターと事業統合
1997年4月 | 商号を「丸紅建材株式会社」に変更
2010年10月 | 丸紅ランバー株式会社と事業統合



国内拠点

東京本社
〒105-0001
東京都港区虎ノ門2-2-1
住友不動産虎ノ門タワー10・11・12F
TEL.03-5573-5101
FAX.03-5573-5109

大阪
〒530-0005
大阪市北区中之島3-6-32
ダイビル本館21F
TEL.06-6441-0501
FAX.06-6441-0509

名古屋
〒460-0003
名古屋市中区錦2-18-19
三井住友銀行名古屋ビル5F
TEL.052-232-2511
FAX.052-232-2512

札幌
〒060-0042
札幌市中央区大通西8-2
住友商事・フカミヤ大通りビル3F
TEL.011-241-8511
FAX.03-6685-0432

盛岡
〒020-0034
盛岡市盛岡駅前通16-21
盛岡駅前通ビル6F
TEL.019-625-5211
FAX.03-6682-4118

仙台
〒980-0021
仙台市青葉区中央4-10-3
JMFビル仙台01 10F
TEL.022-262-7471
FAX.03-6682-4159

新潟
〒950-0087
新潟市中央区東大通1-2-30
第3マルカビル4F
TEL.025-241-5411
FAX.025-244-8677

宇都宮
〒321-0964
宇都宮市駅前通り1-3-1
KDX宇都宮ビル8F
TEL.028-627-6797
FAX.028-627-6798

さいたま
〒330-0802
さいたま市大宮区宮町2-8-1
いちご大宮ビル6F
TEL.048-658-3930
FAX.048-658-3931

静岡
〒420-0851
静岡市葵区黒金町11-7
大樹生命静岡駅前ビル7F
TEL.054-251-3800
FAX.054-251-3850

金沢
〒920-0853
金沢市本町1-5-2
リファール17F
TEL.076-223-7641
FAX.076-223-7643

岡山
〒700-0904
岡山市北区柳町1-1-1
住友生命岡山ビル18F
TEL.086-221-2380
FAX.086-224-6644

高松
〒760-0028
高松市鍛冶屋町3
香川三友ビル5F
TEL.087-822-5613
FAX.087-821-9629

広島
〒730-0031
広島市中区紙屋町1-3-2
銀泉広島ビル7F
TEL.082-249-2641
FAX.082-249-2483

福岡
〒812-0025
福岡市博多区店屋町1-35
博多三井ビルディング2号館5F
TEL.092-272-1501
FAX.092-272-1502

那覇
〒900-0015
那覇市久茂地2-8-1
JEL那覇ビル3F
TEL.098-860-8003
FAX.098-860-8004

海外拠点

上海(中国)
Shanghai Representative Office
10th floor, Shanghai World Financial Center
100 Century Avenue, Pudong New Area,
Shanghai, China
TEL.+86-21-6146-1888(Ext2506)
FAX.+86-21-6146-1875

ジャカルタ(インドネシア)
Jakarta Representative Office
Gedung Summitmas II, Lantai 6, Jl.
Jend. Sudirman Kav. 61-62, Kel
Senayan, Kec. Kebayoran Baru,
Kota Administrasi Jakarta Selatan,
DKI Jakarta 12190, Indonesia
TEL.+62-21-27510035
FAX.+62-21-27510036

海外法人

ジャカルタ(インドネシア)
PT SMB Gobel Indonesia
Gedung Summitmas II, Lantai 6, Jl.
Jend. Sudirman Kav. 61-62, Kel
Senayan, Kec. Kebayoran Baru,
Kota Administrasi Jakarta Selatan,
DKI Jakarta 12190, Indonesia
TEL.+62-21-22521728
FAX.+62-21-27510036

ホーチミン(ベトナム)
SMB Kenzai Vietnam Co.,Ltd
Unit 905, HD Tower,
25 Bis Nguyen Thi Minh Khai,
Ben Nghe Ward, District 1,
Ho Chi Minh City, Vietnam
TEL.+84-28-3821-8780
FAX.+84-28-3821-7830



SMB建材株式会社

SMB Kenzai Co.,Ltd.

〒105-0001 東京都港区虎ノ門2-2-1 住友不動産虎ノ門タワー10・11・12F
TEL.03-5573-5101 FAX.03-5573-5109

